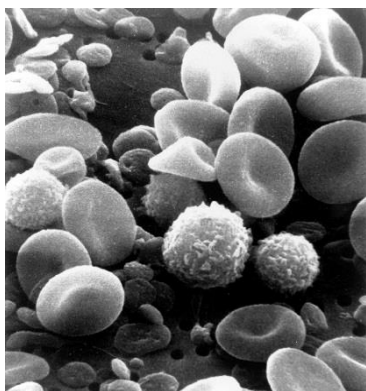


Détection des Leucocytes résiduels dans les produits sanguins déleucocytés



Afin d'éviter un certain nombre d'accidents de transfusion, les concentrés globulaires et plaquettaires sont traités pour éliminer les leucocytes. Le niveau couramment accepté de leucocytes résiduels est inférieur à 5 globules blancs / μL pour une unité de 300 μL . Ce seuil est inférieur à la majorité des systèmes de comptage classiques, c'est pourquoi de nombreuses instances recommandent l'utilisation de la cytométrie en flux pour ce dénombrement.

Le **LEUCO Test** est configuré pour utiliser les performances des cytomètres en flux pour obtenir la précision nécessaire au contrôle de qualité des poches déleucocytées.

Principe de fonctionnement



1 seul réactif de marquage, plusieurs actions, un maximum d'efficacité



LEUCO TEST

Echantillon de sang

Perméabilisation et lyse des cellules (Globules rouges et plaquettes)

Elimination des acides nucléiques monocaténares via la RNase

Marquage par IP des noyaux des globules blancs

Analyse au cytomètre



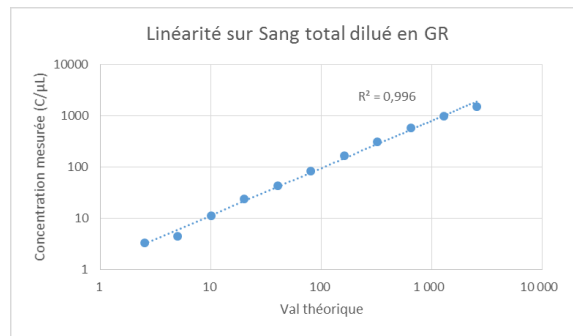
Test effectué en **15 minutes**



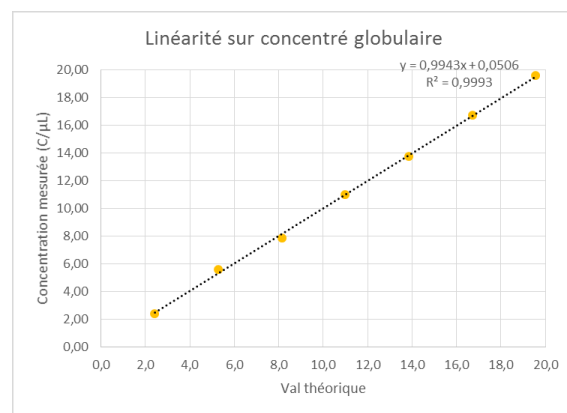
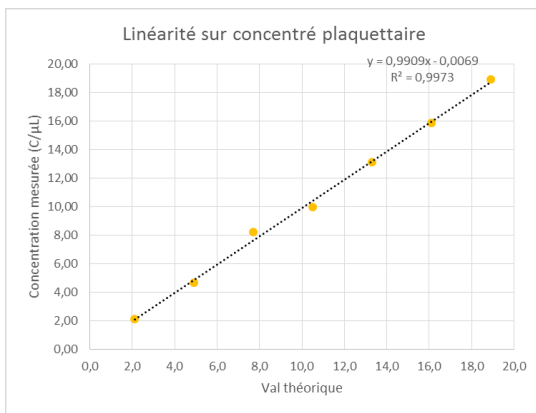
Adaptable sur l'ensemble des cytomètres du marché

Performances du kit Leuco Test

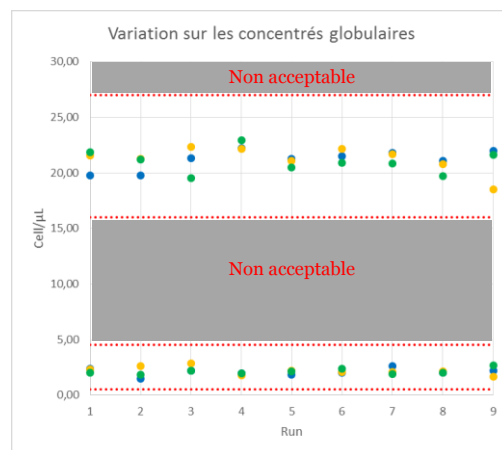
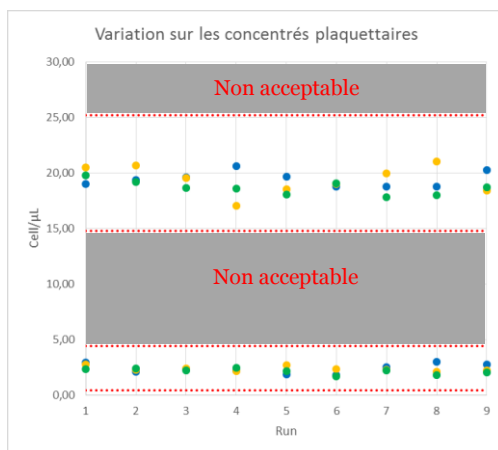
Linéarité de mesure sur une gamme de 2 à 2000 Cellules/ μ L :



Linéarité spécifique au seuil de mesure :



Répétabilité / reproductibilité :



Variation des données sur 3 opérateurs différents à partir d'un contrôle.